

**La Maleta Roja**

# DOSSIER DE FRANQUICIAS

Actualizado en Abril 2011



# Índice



	Página
¿Por qué una franquicia de La Maleta Roja?	3
¿Qué es La Maleta Roja?	4
Datos técnicos	5
¿Qué servicios se ofrecen?	6
Productos de Marca Propia	7
Otros productos	8
¿Quiénes son clientes de LMR?	9
¿Qué marca la diferencia?	10 y 11
¿Cómo es una franquicia?	12
¿Qué se ofrece desde una Boutique Sensual?	13
¿A quien va dirigida?	14
Pasos a seguir	15
Principales aspectos contractuales	16
Principales cifras	17 y 18
Datos recientes	19
Marca protegida y Protección de datos	20

# ¿Por qué una Franquicia de La Maleta Roja? Porque...



¡Un gran negocio en constante crecimiento!

Es la empresa **líder** en el sector

5 años de experiencia, empresa **consolidada**

**400 asesoras** trabajan con La Maleta Roja

En plena expansión **nacional e internacional**

Ha asesorado a más de dos **millones de clientas**

**Sin competencia**, claramente diferencial y exclusiva

Es **dinámica**, en constante evolución

Su **equipo humano**, es profesional y altamente cualificado

Trabaja por la **salud sexual**, la **plenitud** de la **Mujer** y de la **Pareja**

## ¿Qué es La Maleta Roja?



LA MALETA ROJA es la empresa líder en asesoramiento y venta directa de productos eróticos y de salud sexual.

Es un empresa dirigida por mujeres y enfocada especialmente a mujeres y sus parejas.

La marca LMR nació en 2006 con la intención de presentar productos sensuales y eróticos en reuniones a domicilio.

El pilar fundamental de LMR es el asesoramiento profesional y natural sobre sexualidad y salud sexual que se hace a través de los productos.

Después de 5 años LMR cuenta con una red de 400 asesoras repartidas por toda España, Italia, Portugal, Uruguay y pronto en México y el Salvador y con una Franquicia en Palma.

## Datos técnicos

Nombre o razón social: LA MALETA ROJA S.L.

Persona de contacto: Maite Ortiz

Domicilio: Avda. 309, nº 2, Local 3-3

08860 Castelldefels - Barcelona

NIF: B64073125

Teléfono: +34 671 547 148

Fax: +34 971 907 686

Página Web: [www.lamaletaroja.com](http://www.lamaletaroja.com)

Mail: [franquicias@lamaletaroja.com](mailto:franquicias@lamaletaroja.com)

Actividad: VENTA Y ASESORAMIENTO AJUAR ADULTO

Gerentes: 2

Número de empleados: 12

Número de coordinadoras y directoras de países: 10

Número de asesoras nacional e internacional: 400

Constitución de la empresa: 2006

Constitución de la cadena: 2006

Capital social: Actualmente 4.115 € - Aumento en Enero 2011 a 61.725 €

Datos de registro de marca: Marca Europea nº 008233504 y Marca Española nº 2.657.332

Franquiciados: 1

Próximas aperturas: 3 en 2011

## ¿Qué servicios se ofrecen?



**Asesoramiento profesional y natural** dirigido especialmente a las mujeres a través de las presentaciones de productos sensuales, eróticos y para la salud sexual que se realizan a domicilio por sus 400 asesoras.

**Servicio especial despedidas de soltera.** Para disfrutar de una divertida y sexy reunión en la que al final, se entregará a la novia el pack de regalo que se haya escogido previamente: el Pack Oro o el Pack Plata, que contienen cosmética, lencería y completos cuidadosamente seleccionados para la ocasión, además de una carta personalizada.

**Web con contenidos variados y actualizados** sobre sexualidad y erotismo basados en estudios y estadísticas.

**Tienda online,** con mas de 200 productos, a precios competitivos y exclusividad en los de marca propia.

## Productos de Marca Propia



Comercializamos productos líderes bajo la marca [La Maleta Roja](#), porque nuestro volumen de ventas es el más importante del sector.

Son distribuidos exclusivamente por nuestras asesoras y franquicias.

- ✓ **COSMETICA SENSUAL:** aceites, lubricantes, velas, estimulantes, set...)
- ✓ **VIBRADOR:** con 2 modelos exclusivos (pico y stubby-lmr)
- ✓ **SALUD SEXUAL:** bolas vaginales
- ✓ **LENCERIA:** con 12 modelos diferentes
- ✓ **COMPLEMENTOS:** antifaz, pluma, música, packs despedida de soltera, bolsa de terciopelo

## Otros productos

Los productos LA MALETA ROJA conforman una elegante selección de productos eróticos seleccionados con sensibilidad y sensualidad femeninas.



**COSMETICOS** eróticos de marcas reconocidas

**LUBRICANTES** de sabores y aromas

**ESTIMULANTES** de diferentes efectos

**MASAJEADORES y ANILLAS** masculinos

**VIBRADORES y DILDOS** de última generación

**JOYERIA EROTICA y FANTASIA**

Los productos LA MALETA ROJA cumplen los estándares de calidad más exigentes pues sólo comercializamos diseños de última generación.

## ¿Quiénes son clientes de LMR?

**2 millones de clientes**, mayoritariamente mujeres entre 25 y 50 años, que quieren alcanzar su plenitud y mejorar su propia sexualidad y la de sus parejas.

**400 asesoras**

Las franquicias de La Maleta Roja

Centros de salud, terapeutas de pareja y sexuales, ginecólogos, matronas, organizaciones públicas y privadas.

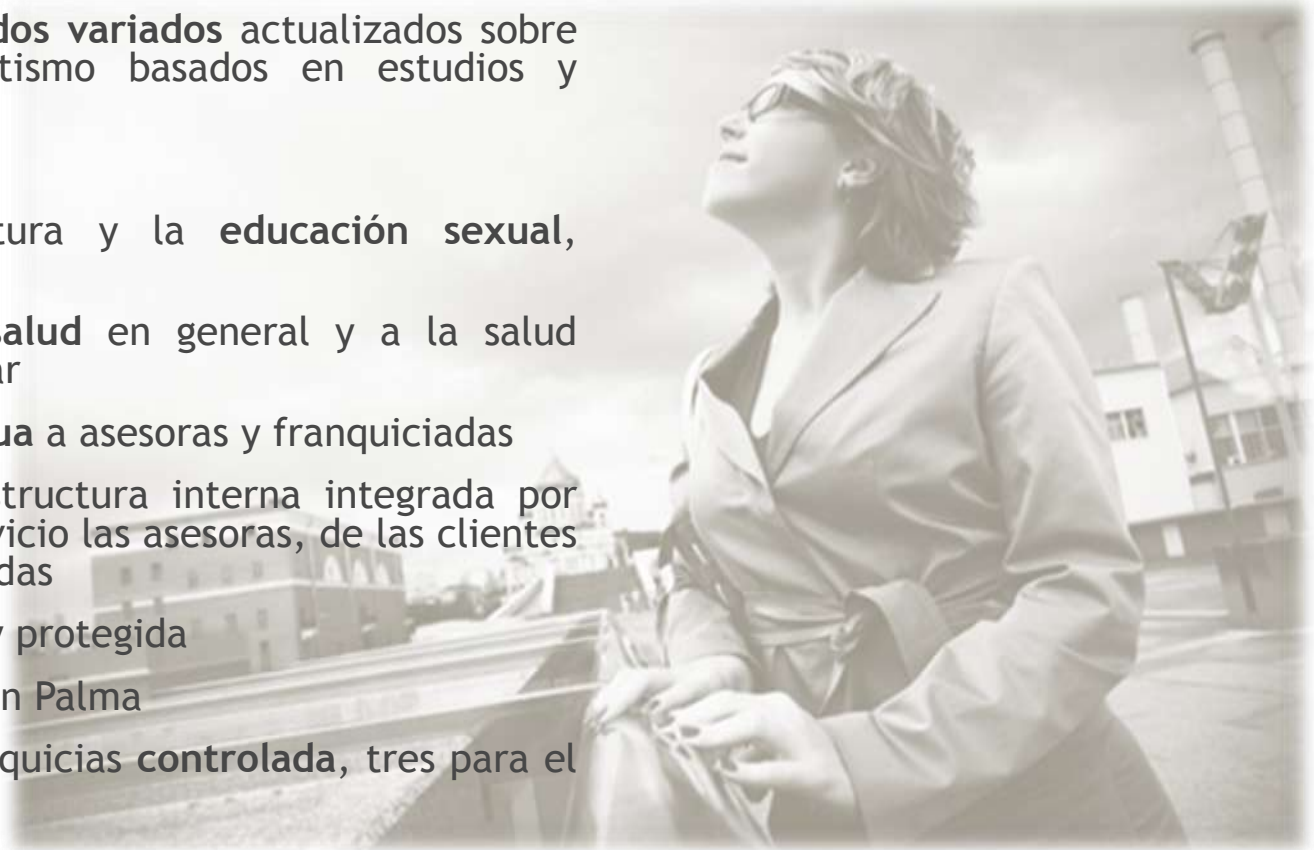
## ¿Qué marca la diferencia?

- **Asesoramiento profesional**, natural y honesto que convierten la sexualidad en una divertida pasión y en un descubrimiento de la plenitud
- Red de 400 asesoras que trabajan a domicilio
- Venta de productos de **alta calidad a precios competitivos**
- Productos de **marca propia** y exclusiva, con ventajas en los márgenes y en la propia producción
- Oferta constante de novedades
- **Servicio post-venta**
- **Boletín informativo** mensual interno y externo
- **Marketing y comunicación** continúa en los medios
- Congreso anual de asesoras
- **Sello de Calidad Oficial**
- No sólo vendemos productos, sino experiencias que hacen alcanzar el placer y la plena satisfacción



## ¿Qué marca la diferencia?

- **Web con contenidos variados** actualizados sobre sexualidad y erotismo basados en estudios y estadísticas
- **Tienda online**
- Fomentar la cultura y la **educación sexual**, rompiendo tabus
- **Contribuir a la salud** en general y a la salud sexual en particular
- **Formación continua** a asesoras y franquiciadas
- **Organigrama** y estructura interna integrada por 24 personas al servicio las asesoras, de las clientes y de las franquiciadas
- **Marca registrada** y protegida
- Franquicia piloto en Palma
- **Expansión de franquicias controlada**, tres para el año 2011



## ¿Cómo es una franquicia de La Maleta Roja?



Con una imagen distinguida, moderna y acogedora, la Boutique Sensual LA MALETA ROJA está provista de una decoración y mobiliario exquisitos, de una iluminación cálida y muy estudiada, escaparates de vanguardia y una distribución interior del género muy atractiva y accesible al cliente.

Con una superficie a partir de 50 metros cuadrados, la Boutique Sensual LA MALETA ROJA pretende modernizar las calles comerciales de todas las ciudades de más de 50.000 habitantes.

## ¿Qué se ofrece desde una Franquicia?



- 🔥 El mismo asesoramiento profesional y natural que se ofrece en las presentaciones a domicilio, de manera mas personal a los clientes que acuden a la Franquicia
- 🔥 Gama de 200 productos, novedades y promociones
- 🔥 Dependiendo del tamaño del local:
  - 🔥 reuniones/presentaciones de productos
  - 🔥 actividades y charlas relacionadas con la sexualidad, el erotismo, la seducción, la salud sexual, el baile, la danza, la cultura (exposiciones, presentación de libros)
- 🔥 Decoración personalizada al gusto de cada franquiciada, cumpliendo unos mínimos requisitos

## ¿A quién va dirigida la franquicia?

- ✚ Inversores
- ✚ Emprendedoras/es
- ✚ No se requiere formación previa específica, excepto haber realizado un curso sobre gestión de empresa y un proyecto de negocio.
- ✚ Cualquier **mujer** emprendedora, inquieta, dinámica, comunicativa y con mentalidad abierta hacia la sexualidad natural



# Pasos a seguir

## CONVENIENTE

- Visitar la franquicia piloto de Palma
- Realizar un curso de gestión de empresa

## NECESARIO

- Definir y presentar el **Proyecto de Negocio**, para valorar su viabilidad
- Estudiar vías de **financiación**
- Búsqueda de **local** si no se tiene

## FINAL

- Entrevista en la central y firma del precontrato
- Adecuación del proyecto de decoración
- Firma del contrato
- Formación a cargo de La Maleta Roja



# Principales aspectos contractuales

## Licencia de uso de la marca

La concesión de la franquicia lleva consigo la autorización a la franquiciada, por parte de la enseña, para explotar comercialmente el concepto de negocio objeto del contrato de franquicia, bajo la marca comercial.

## Duración

El contrato tiene una duración de 5 años, renovables.

## Formación

En la Franquicia piloto de Palma durante quince días, como mínimo.

## Zona de exclusividad

La franquiciada podrá desempeñar su actividad bajo la garantía total de que ni la Central, ni ningún tercero habilitado por la Central, podrán explotar un establecimiento dentro de la zona de exclusividad que le haya sido concedida contractualmente.

## Un establecimiento

El contrato da derecho a la Franquiciada a abrir un solo establecimiento en la zona de exclusividad asignada.

## Independencia jurídica de las partes

Franquiciador y franquiciada son partes patrimonial y jurídicamente independientes, ejerciendo la franquiciada su actividad profesional de manera totalmente autónoma.

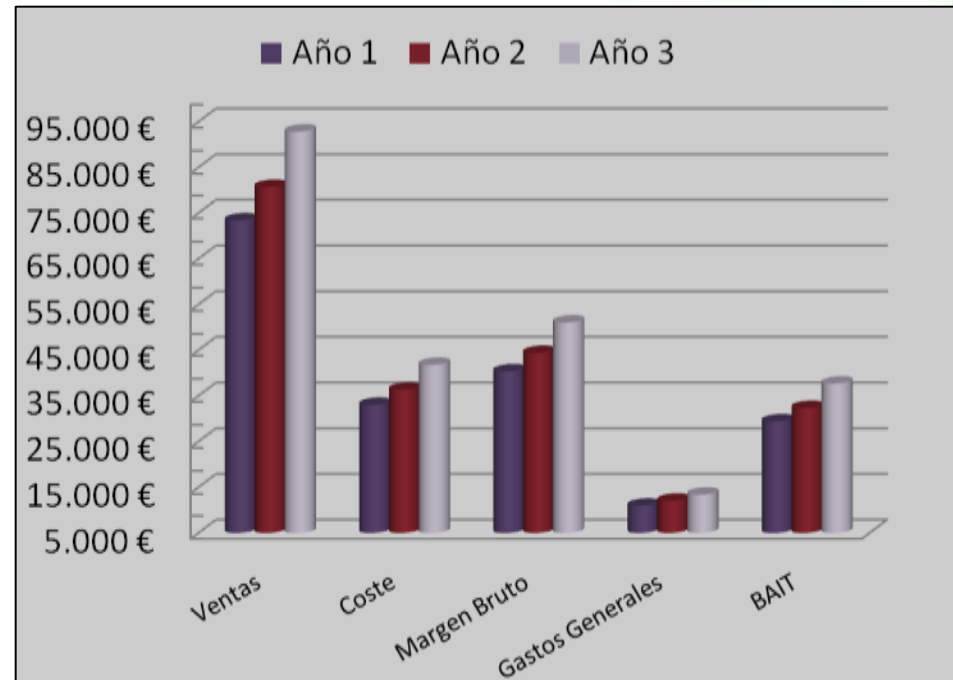
## Transmisión de información

La franquiciada se compromete a facilitar información al franquiciador, especialmente en cuanto a la cifra de ventas y al funcionamiento ordinario del negocio.

# Principales cifras

## Para una tienda de 50m2

<b>INVERSION INICIAL ESTIMADA</b>	<b>30.000 €</b>
Canon	9.000 €
Informática	3.000 €
Compras y publicidad	8.000 €
Adecuación y decoración	10.000 €



<b>DESGLOSE GASTOS GENERALES</b>	<b>AÑO 1</b>	<b>AÑO 2</b>	<b>AÑO 3</b>
Royalty (3% sobre ventas)	2.202 €	2.420 €	2.785 €
Alquiler (600 x 12 meses)	7.200 €	7.920 €	8.712 €
Gastos varios	1.550 €	1.705 €	1.875 €

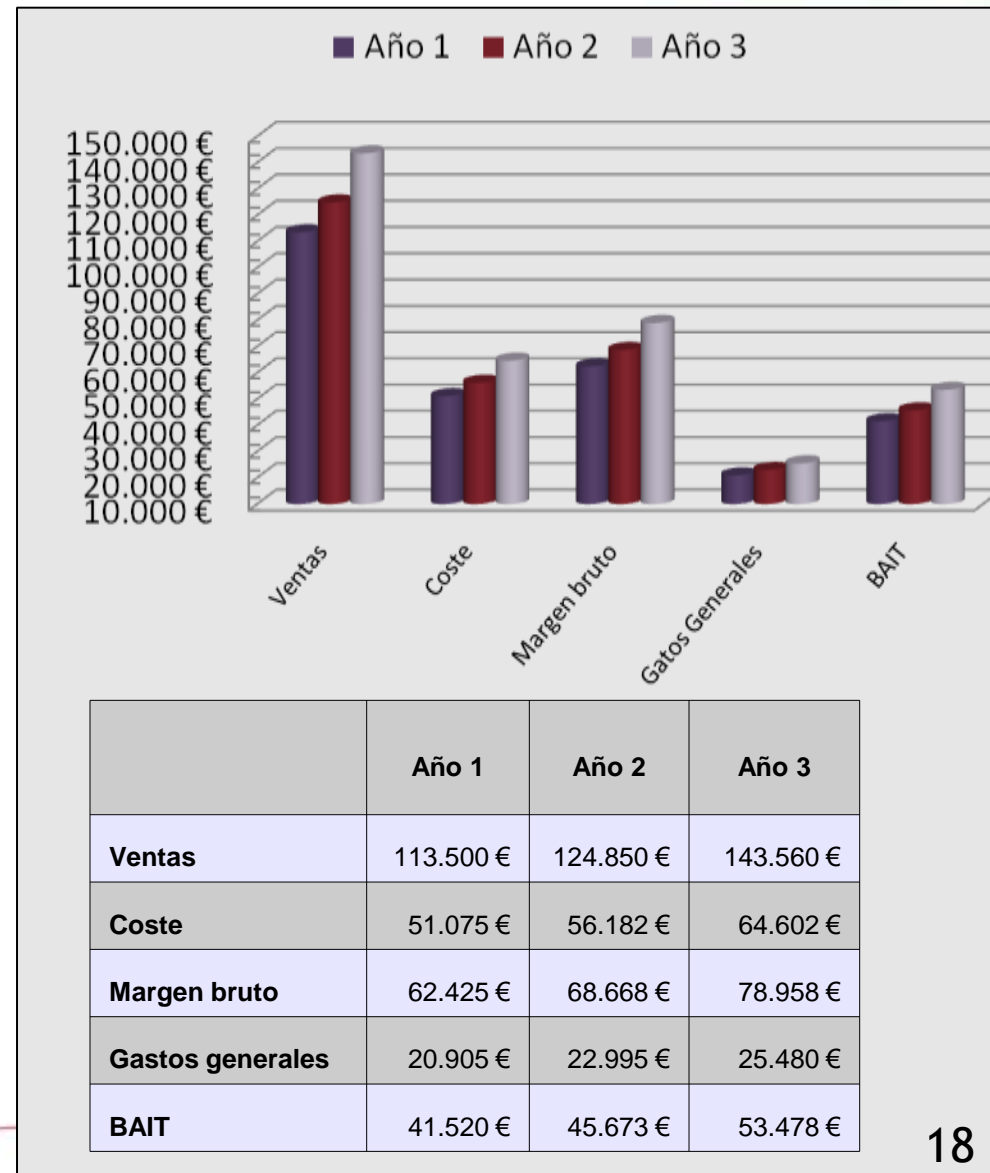
	<b>Año 1</b>	<b>Año 2</b>	<b>Año 3</b>
<b>Ventas</b>	73.400 €	80.740 €	92.850 €
<b>Coste</b>	33.030 €	36.333 €	41.782 €
<b>Margen bruto</b>	40.370 €	44.407 €	51.068 €
<b>Gastos generales</b>	10.952 €	12.050 €	13.375 €
<b>BAIT</b>	29.418 €	32.357 €	37.693 €

# Principales cifras

## Para una tienda de 100m2

INVERSION INICIAL ESTIMADA	40.000 €
Canon	9.000 €
Informática	3.000 €
Compras y publicidad	11.000 €
Adecuación y decoración	17.000 €

DESGLOSE GASTOS GENERALES	AÑO 1	AÑO 2	AÑO 3
Royalty (3% sobre ventas)	3.405 €	3.745 €	4.307 €
Alquiler (600 x 12 meses)	14.400 €	15.840 €	17.424 €
Gastos varios	3.100 €	3.410 €	3.751 €



## Datos recientes sobre ventas



Teniendo en cuenta que la franquicia piloto de Palma se inauguró el 8 de julio de 2009 y que se estimó un crecimiento de ventas para el segundo año de un 10% y para el tercero de un 15%,

la media en el primer trimestre del 2011 es del

➤ **40% de crecimiento medio**

## Marca protegida y protección de datos



Le informamos de que sus datos personales serán incluidos en un fichero, cuyo responsable es LA MALETA ROJA, S.L., con la finalidad de hacerles llegar ofertas y/o promociones de nuestra empresa, así como entablar futuras acciones comerciales con Vds. Con la aceptación de la cláusula, Usted consiente de forma expresa e inequívoca, para el tratamiento de sus datos y al envío de información comercial.

Vd. podrá ejercer sus derechos de acceso, rectificación, cancelación y oposición enviando un mail a [legal@lmaletaroja.com](mailto:legal@lmaletaroja.com)